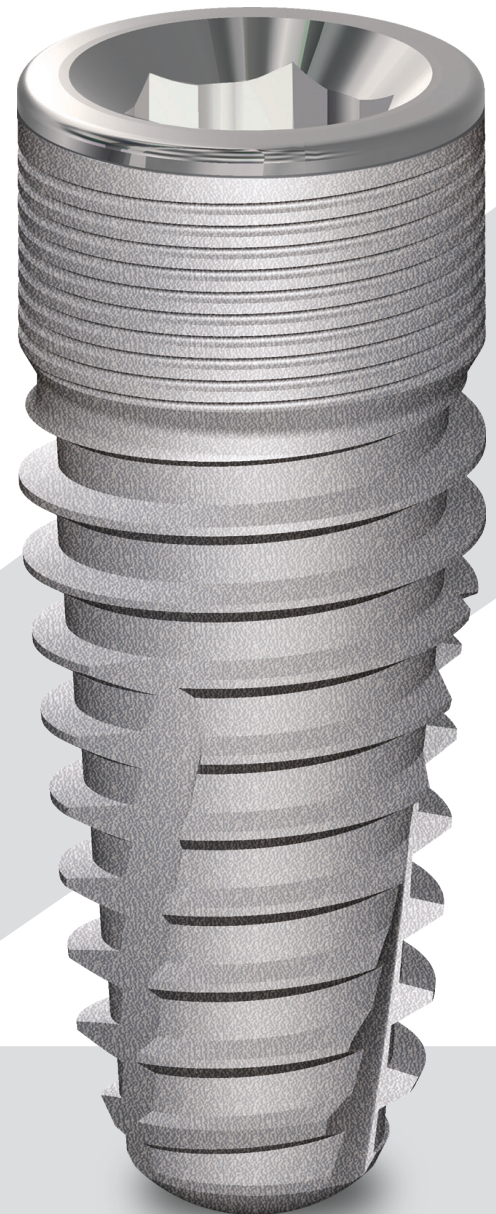




# RENOVA-R1

Real Digital Implant System

ReProgram yourself to be #1



# СИСТЕМА ИМПЛАНТАТОВ

## R-1. НОВАЯ ВЕРСИЯ ИМПЛАНТАТА RENOVA

УЛУЧШЕННЫЕ УНИКАЛЬНЫЕ ХАРАКТЕРИСТИКИ для **ЕЩЕ БОЛЬШЕЙ ПЕРВИЧНОЙ СТАБИЛЬНОСТИ БЕЗ РЕЗОРБЦИИ**, ПРОВЕРЕННОЙ ВРЕМЕНЕМ.  
ВСЕ НЕОБХОДИМОЕ для РАБОТЫ в ЦИФРОВОМ ПРОТОКОЛЕ ПОЛНОГО ЦИКЛА.

УНИКАЛЬНАЯ МАКРОСТРУКТУРА  
СОЧЕТАЕТ В СЕБЕ ЛУЧШИЕ КАЧЕСТВА  
ПАРАЛЛЕЛЬНЫХ И КОРНЕВИДНЫХ  
ИМПЛАНТАТОВ ИДЕАЛЬНО ПОДХОДИТ  
для ОДНОМОМЕНТНОЙ УСТАНОВКИ  
И НЕМЕДЛЕННОЙ НАГРУЗКИ

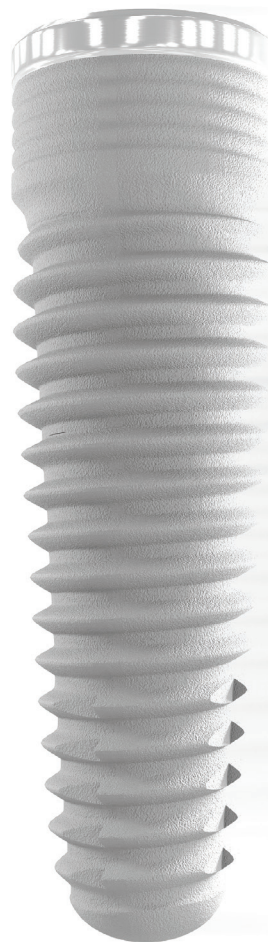
Уникальная форма имплантата сочетает в себе преимущества имплантатов с параллельными стенками в области шейки и имплантатов корневидной формы в апикальной части. Наличие дополнительных бороздок позволяет увеличить поверхность контакта имплантата и окружающих тканей.

### ГЛУБОКИЙ ВНУТРЕННИЙ ШЕСТИГРАННИК / КОНУС

- обеспечивает прекрасную стабильность и ортопедическое индексирование
- наклонная поверхность способствует усилению ортопедической стабильности и равномерной передаче окклюзионной нагрузки на имплантат
- углубленное соединение внутреннего шестигранника упрощает посадку абатмента, обеспечивает прекрасные тактильные ощущения и даёт дополнительную уверенность

### АТРАВМАТИЧНАЯ АПИКАЛЬНАЯ ЧАСТЬ

- Атравматичная апикальная часть имплантата, без острых краев, особенно удобна при установке имплантатов в зонах с анатомическими ограничениями, такими как верхнечелюстная пазуха и альвеолярный нерв. Апикальные ножи меняют свою форму, удлиняясь на 70 процентов длины имплантата для создания более эффективного воздействия на мягкую кость (эффект остеотома).



# RENOVA R-1

## ПОЛИРОВАННАЯ ШЕЙКА

- **1 мм для имплантатов диаметром 3.75 мм**
- **0.3 мм для имплантатов диаметром 4.75 и 5.5 мм**

Идеальный размер полированной шейки — максимальная поддержка мягким тканям, долгосрочный эстетический успех имплантации.

## ИДЕАЛЬНОЕ РАСПРЕДЕЛЕНИЕ ДАВЛЕНИЯ ПРИ УСТАНОВКЕ ИМПЛАНТАТА

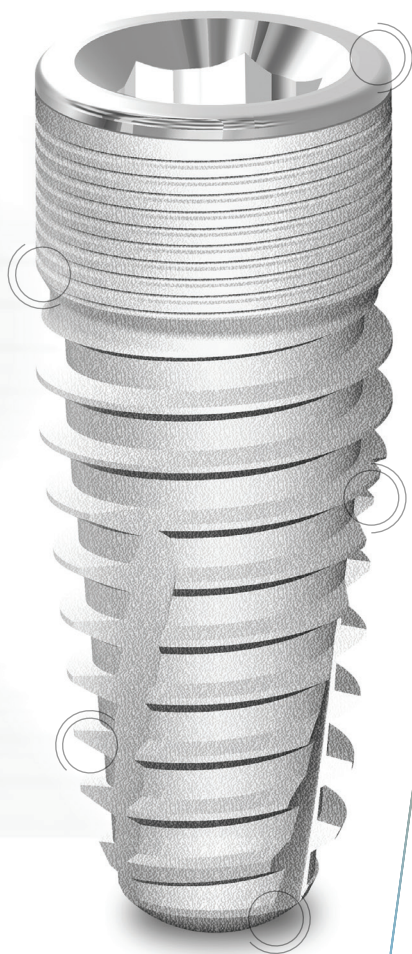
Микрорезьба в области шейки имплантата уменьшает давление при его установке в кортикальную кость и способствует увеличению первичной стабильности и стабилизации уровня костной ткани.

## ГЕОМЕТРИЯ РЕЗЬБЫ ИМПЛАНТАТА

Геометрия резьбы имплантата способствует лучшей регенерации и формированию костной ткани с точки зрения ее качества и количества.

## ЛУЧШАЯ СТАБИЛИЗАЦИИ ПРИ УСТАНОВКЕ

Три дополнительных спиральных витка резьбы формируют три дополнительных режущих зоны, что позволяет увеличить стабилизацию имплантата при его установке, при этом дополнительная режущая часть способствует более агрессивному высверливанию костной ткани и, соответственно, уменьшению ее компрессии. Шаг резьбы: увеличивается на 0,02 мм, что делает имплантат более агрессивным при установке, сохраняя высокую первичную стабильность.



## ПОЛНАЯ ЛИНЕЙКА РАЗМЕРОВ ДЛЯ ЛЮБОЙ КЛИНИЧЕСКОЙ СИТУАЦИИ



**3,25 мм\*** длины: 8, 10, 11.5, 13, 16 мм

\*3,25 мм – супер тонкий имплантат для работы в области латеральных резцов и ограниченных межзубных промежутков. Ортопедическая платформа – 3.25. Виды ортопедических компонентов, те же, что и у платформы 3.75. Индивидуальный макродизайн имплантата – цилиндрический имплантат для лучшей стабильности и прочности имплантата при установке. Индивидуальный хирургический протокол:  
- свое сверло для подготовки остеотомии (параллельное) с насечками по глубине. Диаметр 2.8 мм, общая длина сверла 23 мм, диаметр режущего апекса – 0.8 мм  
- Развальцовочный бор для плотной кости. Рабочая часть 7 мм, общая длина бора 9.5 мм  
- свой имплантовод ручной. Длина 10.5 мм  
- свой имплантовод машинный. Длина 10.5 мм



**3,75 мм**

длины: 10, 11.5, 13, 14.5 мм



**4,5 мм**

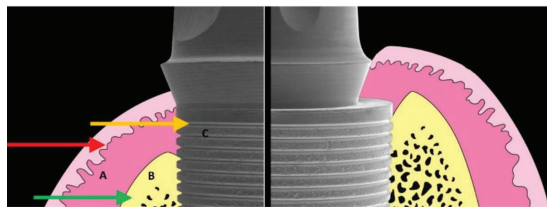
длины: 8.5, 10, 11.5, 13 мм



**5,5 мм**

длины: 10, 11.5, 13 мм

### Функция переключения платформы

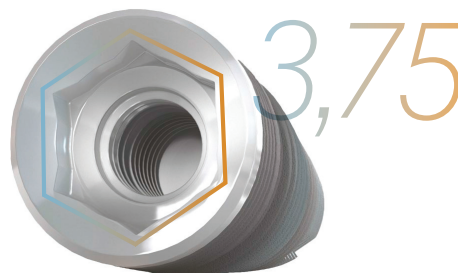


ремоделировка мягких тканей (А) и кости (В) при традиционном соединении имплантата с абатментом (слева) и с функцией «переключения» платформы

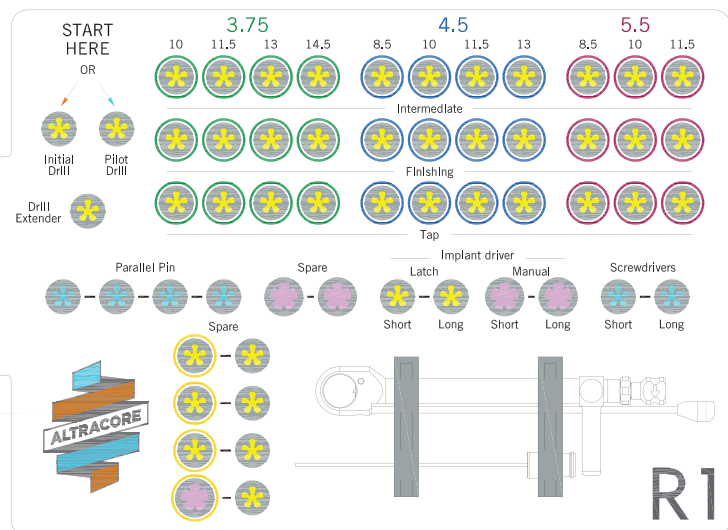
## ЕДИНАЯ ОРТОПЕДИЧЕСКАЯ ПЛАТФОРМА ДЛЯ САМЫХ ПОПУЛЯРНЫХ РАЗМЕРОВ

(3,75мм, 4,5мм, 5,5мм)

Теперь единый размер внутреннего шестигранника **3,75 мм С ФУНКЦИЕЙ ПЕРЕКЛЮЧЕНИЯ ПЛАТФОРМЫ** для всех имплантатов. Работа с системой становится еще проще, удобнее и эффективней.

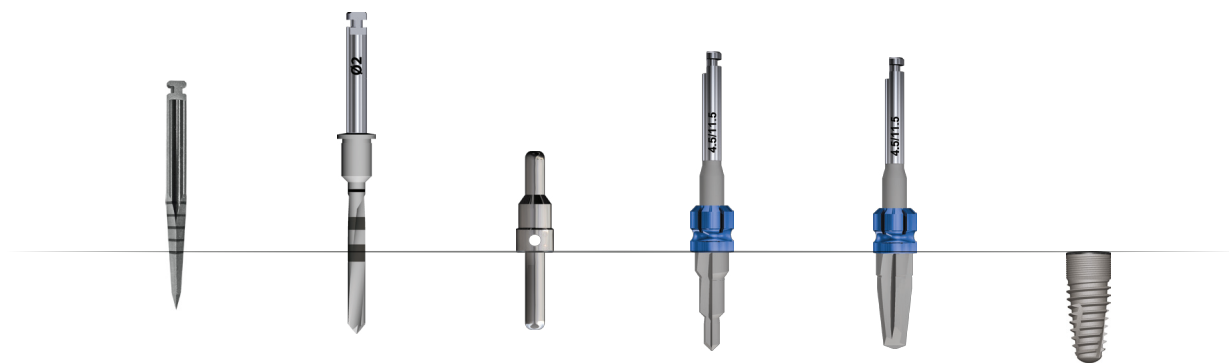


# НОВЫЙ ХИРУРГИЧЕСКИЙ НАБОР

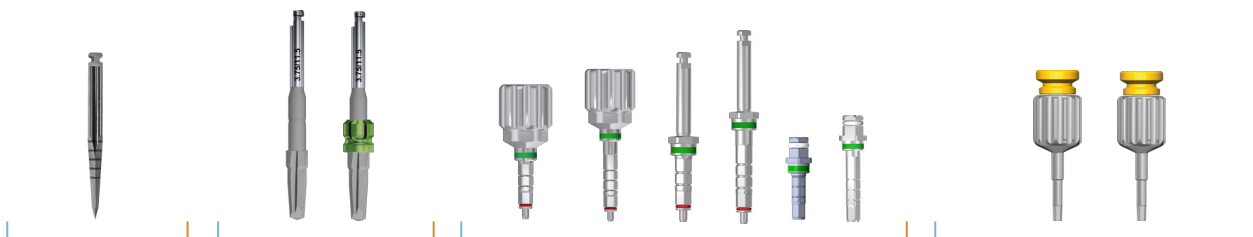


## УНИКАЛЬНЫЙ ХИРУРГИЧЕСКИЙ ПРОТОКОЛ

минимальное количество этапов для установки имплантата любого размера



## УДОБНЫЙ НОВЫЙ ХИРУРГИЧЕСКИЙ ИНСТРУМЕНТАРИЙ



- **ПИКАВИДНОЕ СВЕРЛО** вместо шаровидного бора для старта

- сверла нового дизайна **СО СЪЕМНЫМИ СТОППЕРАМИ**

- новые удобные ручные и машинные имплантоводы

- ручные отвертки европейского стандарта 1,25"

# ОРТОПЕДИЧЕСКИЕ РЕШЕНИЯ ДЛЯ БЕЗГРАНИЧНЫХ ВОЗМОЖНОСТЕЙ

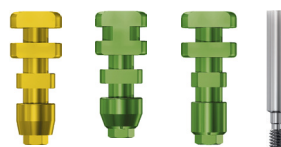
## АНАЛОГИ



## ТРАНСФЕРЫ

### ТРАНСФЕРЫ ДЛЯ ОТКРЫТОЙ ЛОЖКИ

- широкие  $\varnothing$  4,5 мм,  $\varnothing$  5,6 мм,
- узкие  $\varnothing$  3,5 мм



### ТРАНСФЕРЫ ДЛЯ ЗАКРЫТОЙ ЛОЖКИ

- широкие
- узкие



## ФОРМИРОВАТЕЛИ

### БОЛЕЕ ОБШИРНЫЕ ВОЗМОЖНОСТИ:

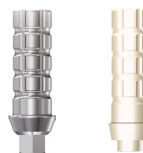
- узкие формирователи
- классические формирователи
- широкие формирователи

Высота 2 мм, 4 мм, 6 мм



## ВРЕМЕННЫЕ АБАТМЕНТЫ :

- из титана и пластмассы PEEK



## ЭСТЕТИЧЕСКИЕ АБАТМЕНТЫ ПРЯМЫЕ :

- узкие (3,75 мм) / стандартные (4,5 мм) / широкие (5,5 мм)
- высота шейки у 4,5 мм и 5,5 мм – 1,5 мм и 3 мм



## ЭСТЕТИЧЕСКИЕ АБАТМЕНТЫ УГЛОВЫЕ:

- стандартные (4,5 мм) / широкие (5,5 мм)
- угол 15° и 25°
- высота 1.5 мм и 3 мм



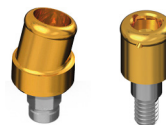
## АБАТМЕНТЫ MULTI UNIT :

- прямые абатменты: высота шейки 1, 2, 3, 4,5 мм
- угловые абатменты: угол 17° и 30°, высота шейки 1 мм и 3 мм



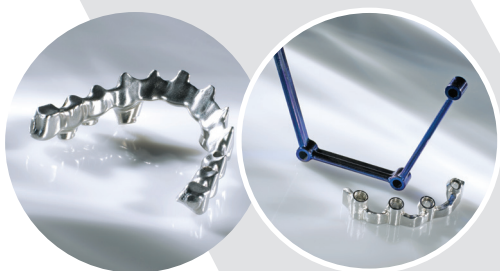
## АБАТМЕНТЫ DUAL LOCK (ЛОКАТОРЫ) :

- прямые: высота шейки 1, 2, 3, 4,5 мм
- угловые: 15 градусов, высота шейки 1,5 и 3 мм



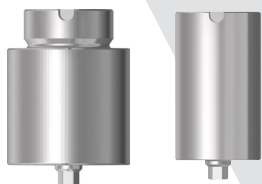
## ШАРОВИДНЫЕ АБАТМЕНТЫ :

- высота шейки: 0,5 мм / 1,5 мм / 3,5 мм



ТОЧНЫЕ ВЫСОКОТЕХНОЛОГИЧНЫЕ  
ИНДИВИДУАЛИЗИРОВАННЫЕ  
ОРТОПЕДИЧЕСКИЕ РЕШЕНИЯ  
ВЫСОКОКАЧЕСТВЕННЫЕ  
РЕСТАВРАЦИИ ЛЮБОЙ СЛОЖНОСТИ

Многочисленные ортопедические решения позволят Вам предоставить пациентам самые современные и инновационные варианты реабилитации даже в самых сложных клинических ситуациях!



«ПРЕМИЛЛ» АБАТМЕНТЫ

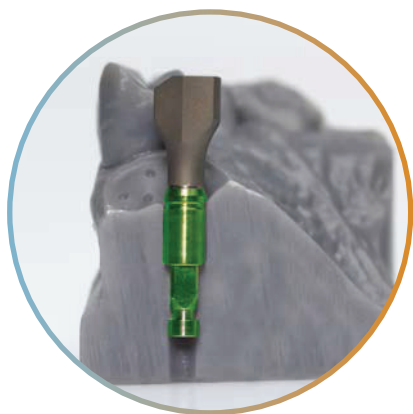
# СИСТЕМА ИМПЛАНТАТОВ ДЛЯ РАБОТЫ В ЦИФРОВОМ ПРОТОКОЛЕ ПОЛНОГО ЦИКЛА

## REAL DIGITAL IMPLANT SYSTEM

ВСЕ НЕОБХОДИМЫЕ КОМПОНЕНТЫ И ИНСТРУМЕНТЫ  
ДЛЯ ПЕРЕХОДА НА ПОЛНОСТЬЮ ЦИФРОВОЙ ПРОТОКОЛ



- ТИТАНОВЫЕ ОСНОВАНИЯ
- ТИТАНОВЫЕ ОСНОВАНИЯ SIRONA
- ТИТАНОВЫЕ ОСНОВАНИЯ MULTI-UNIT



- ЦИФРОВЫЕ АНАЛОГИ



- СКАНМАРКЕРЫ
- СКАНМАРКЕРЫ SIRONA
- СКАНМАРКЕРЫ MULTI-UNIT





# НАВИГАЦИОННАЯ ХИРУРГИЯ С ОРИГИНАЛЬНЫМ НАБОРОМ REALGUIDE (3DIEMME)

ЕДИНСТВЕННЫЙ В МИРЕ ОРИГИНАЛЬНЫЙ НАБОР  
ДЛЯ НАВИГАЦИОННОЙ ХИРУРГИИ ПО ТЕХНОЛОГИИ  
REALGUIDE 3DIEMME ДЛЯ СИСТЕМЫ  
ИМПЛАНТАТОВ **RENOVA R1**

- Упрощенный набор сверел и инструментов для навигационной хирургии без лишних переходников
- Точность и предсказуемость лечения
- Сокращение времени и рисков операции
- Надежный и быстрый результат
- Планирование в программе RealGuide 3Diemme и 3Shape Implant Studio



